

The logo for AOP nationale Prune is located in the top right corner. It consists of four overlapping circles in orange, green, red, and purple. The text 'AOP nationale' is in white, with 'AOP' on the green circle and 'nationale' on the red circle. The word 'Prune' is in large white letters on the red circle.

# **AOPn Prune**

**Medfel 2025 - 24 Avril**

# L'AOPN PRUNE EN CHIFFRES

RECONNU AOP DEPUIS 2010

FORME ASSOCIATIVE

34 ADHERENTS

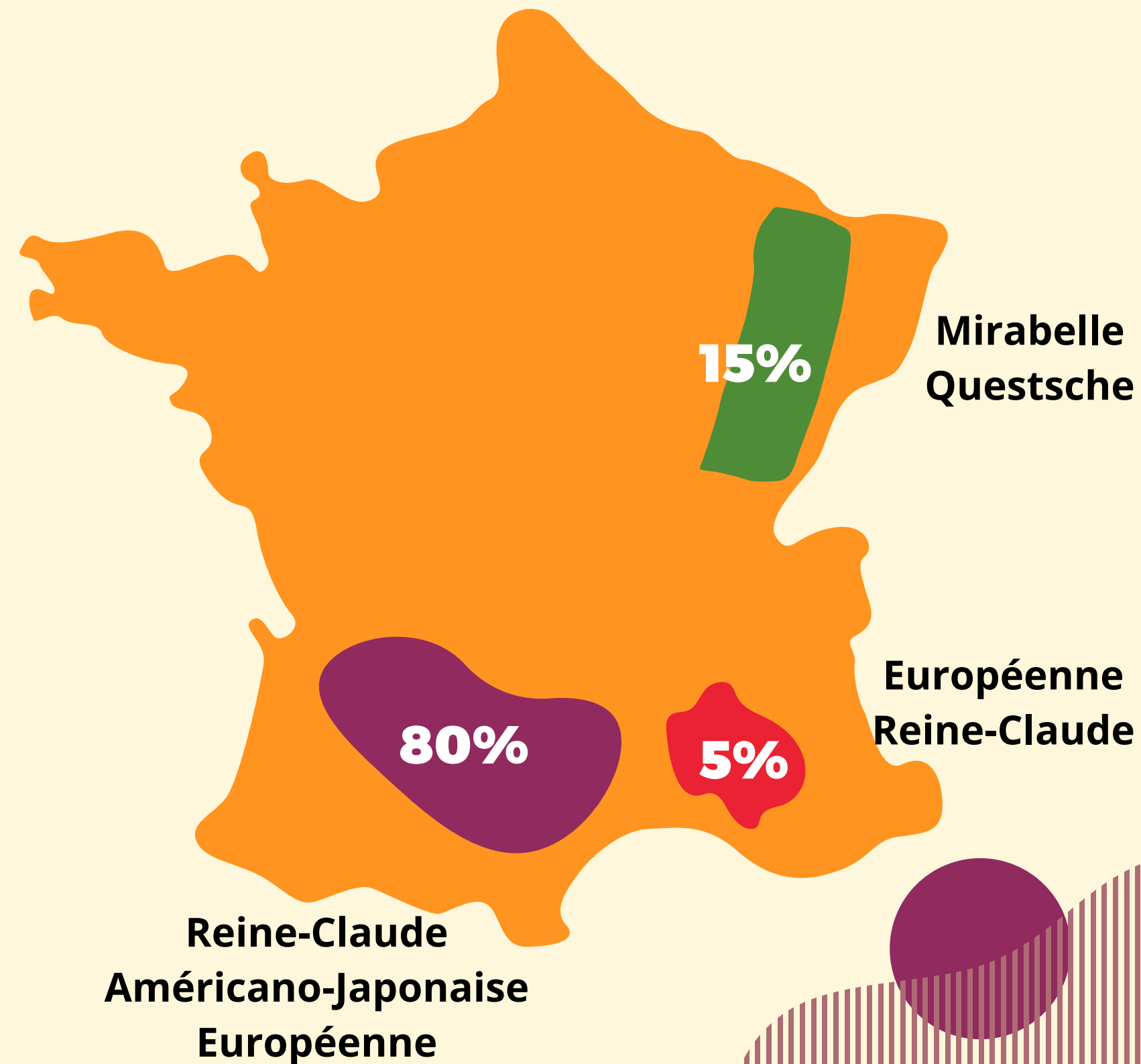
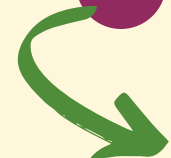
(13 OP – 11 EXPEDITEURS – 10 INDÉPENDANTS)

230 PRODUCTEURS

28000T À 30000T DE POTENTIEL

55% DE LA PRODUCTION  
NATIONALE DU MARCHÉ DE FRAIS

+ 6 adhérents



# LES MISSIONS

## Communication

- \*Prune dans guide RHD Interfel
- \*Plaquette variété CTIFL
- \*Partenaire «économique» de la FNPF sur sujets de lobbying commun (plan pollinisateur, dérogations, rénovation verger, Plan Souveraineté)

- \*Pilotage Programme de promotion annuel AOPn Prune
- \*Communication digitale
- \*ITW Média presse pro
- \*dossier prunes

## Connaissance et suivi du marché

- \*Ouverture marché Export (Interfel)
- \*Participation GT Marché Interfel
- \* info hebdomadaire aux adhérents
- \* normes CE ONU, accord interpro conditionnement

## Représentation

- \*Pilotage Charte PFI
- \*Actualisation du Cahier des Charges
- \*Elaboration/actualisation forfait PFI PO (642€/ha)

## Qualité

## Developpement

- \*Orientation de l'expé Prune (CTIFL, CEFEL)
- \*Label Bas Carbone (CTIFL)
- \*Etude conso et distribution (FAM, CTIFL)



# TENDANCES DE RÉCOLTES 2025



Période gélive



## 1: Bassin Sud-Ouest

Date d'avancement normal sur Américano-japonaise et Européenne



Potentiel de récolte à 90% à 100% d'une année normale

Aucuns défauts à signaler

## 2: Bassin Grand-Est

Floraison hétérogène mais conditions idéales de pollinisation



80% du potentiel pour la Mirabelle

## 3: Bassin Sud-Est

Date d'avancement normal avec une belle floraison mais une nouaison qui semble décevante



Bon potentiel à confirmer en fonction de la météo



# ESTIMATION DU POTENTIEL NATIONAL

## Potentiel 2025



Marché de frais

## Consommation des ménages



**42.5%**

de ménages  
acheteurs

**5.7kg**

acheté / an / ménage

*Rappel Tonnage 2024 : 48 000 t*



# NOS ENGAGEMENTS



**Des producteurs dynamiques  
en constante adaptation**



**Une gamme 4 couleurs**



**Charte PFI Prune  
Verger Ecoresponsable en 2026**



**2 SIQO:  
Label Rouge Reine-Claude  
IGP Mirabelle de Lorraine**



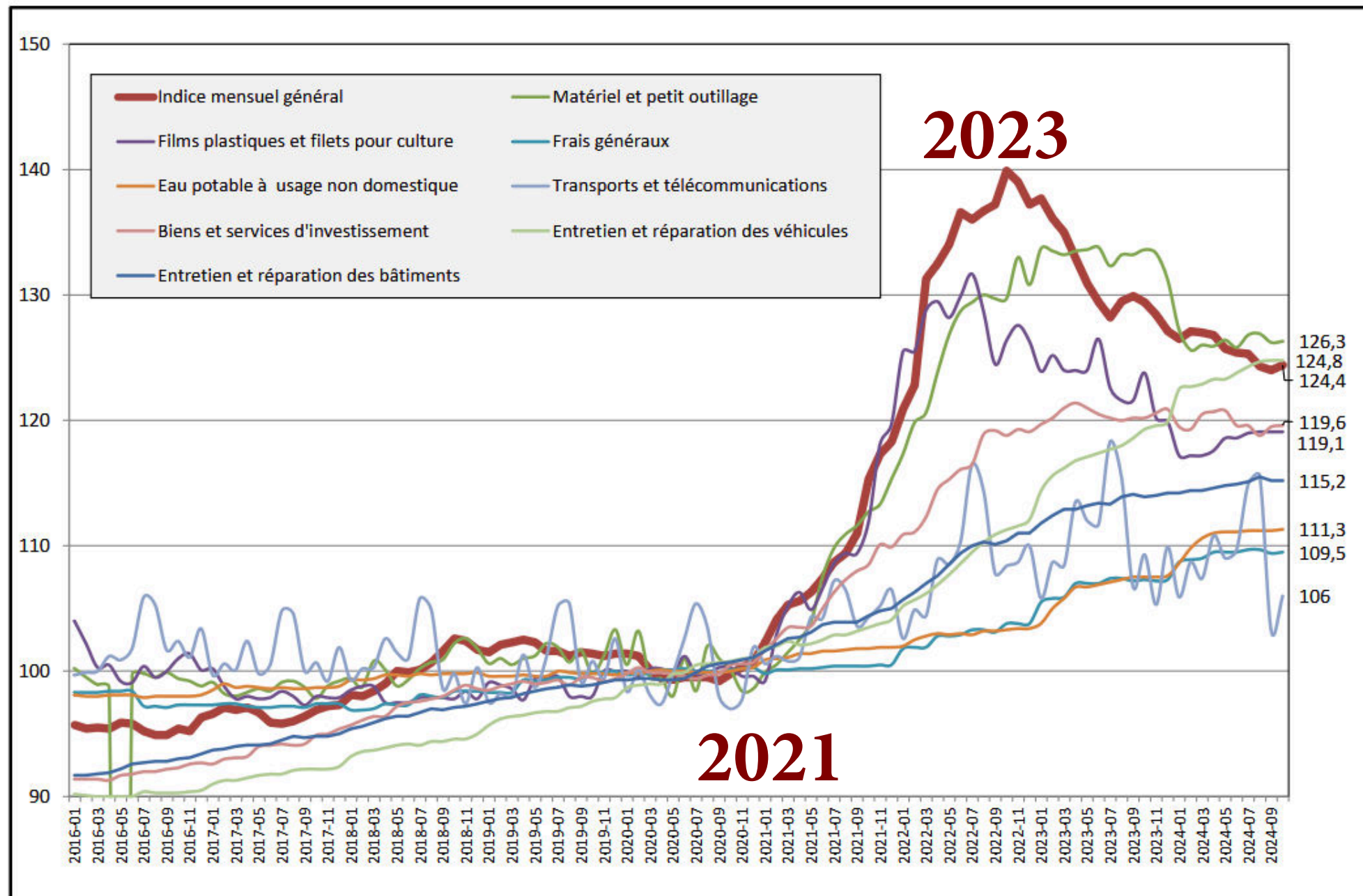
**Une présence de Juillet à  
Octobre sur le marché**



**Des variétés toujours plus  
gustatives**

# NOS CONTRAINTES

IPAMPA – COÛT DES FACTEURS DE PRODUCTION  
CHARGES DE STRUCTURE



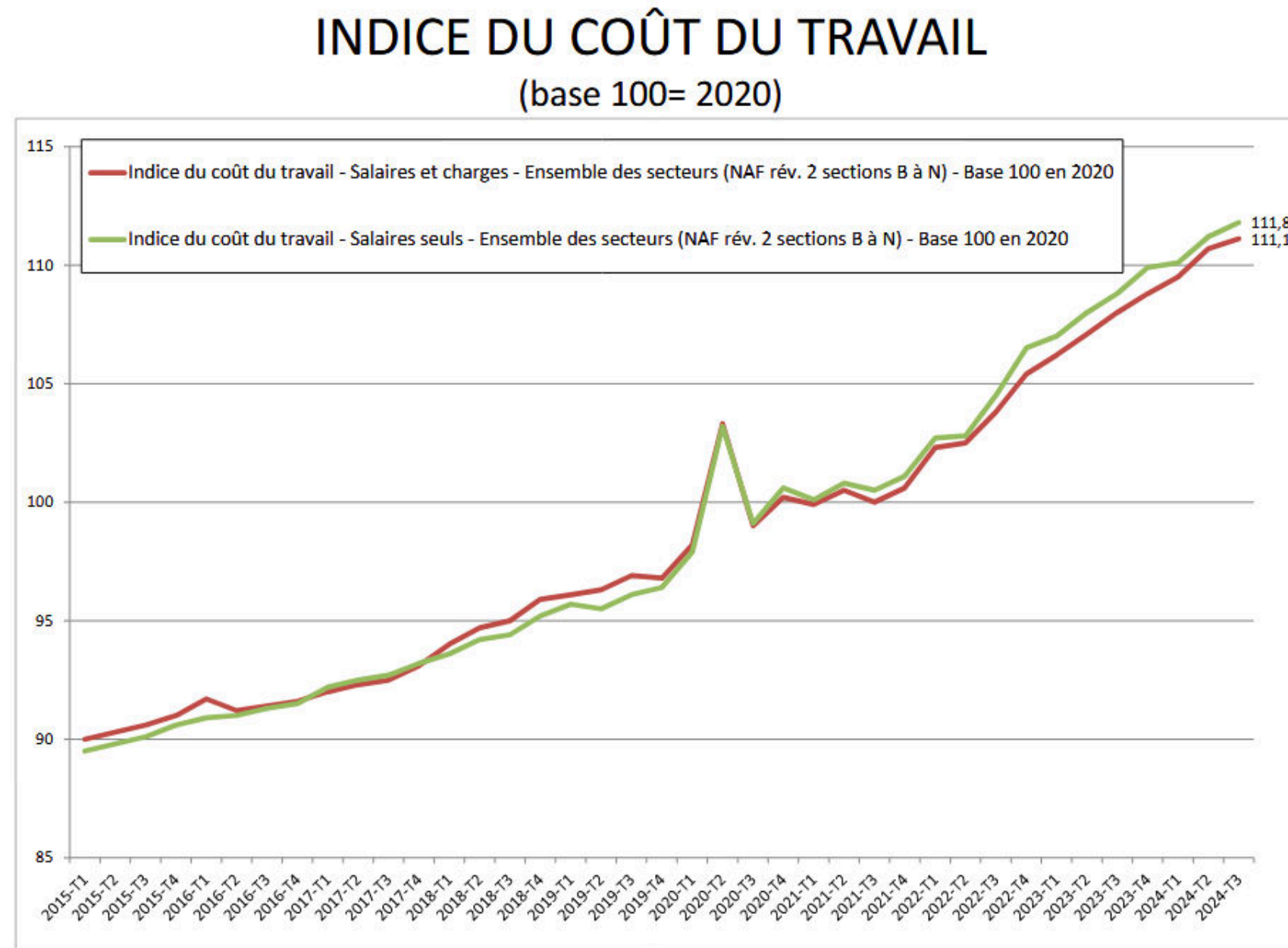
Forte Augmentation  
des charges depuis 2022

+ 30%

coût de production  
sur les 3 dernières années

évolution coûts de production depuis 2016

# NOS CONTRAINTES



\* Rebasage à partir du 1<sup>er</sup> trimestre 2023 (base 100 = 2020 vs base 100 = 2016)

-Indice du coût du travail - Salaires et charges - Ensemble des secteurs (NAF rév. 2 sections B à N) - Base 100 en 2020 (10761999)

-Indice du coût du travail - Salaires seuls - Ensemble des secteurs (NAF rév. 2 sections B à N) - Base 100 en 2020 (10762015)

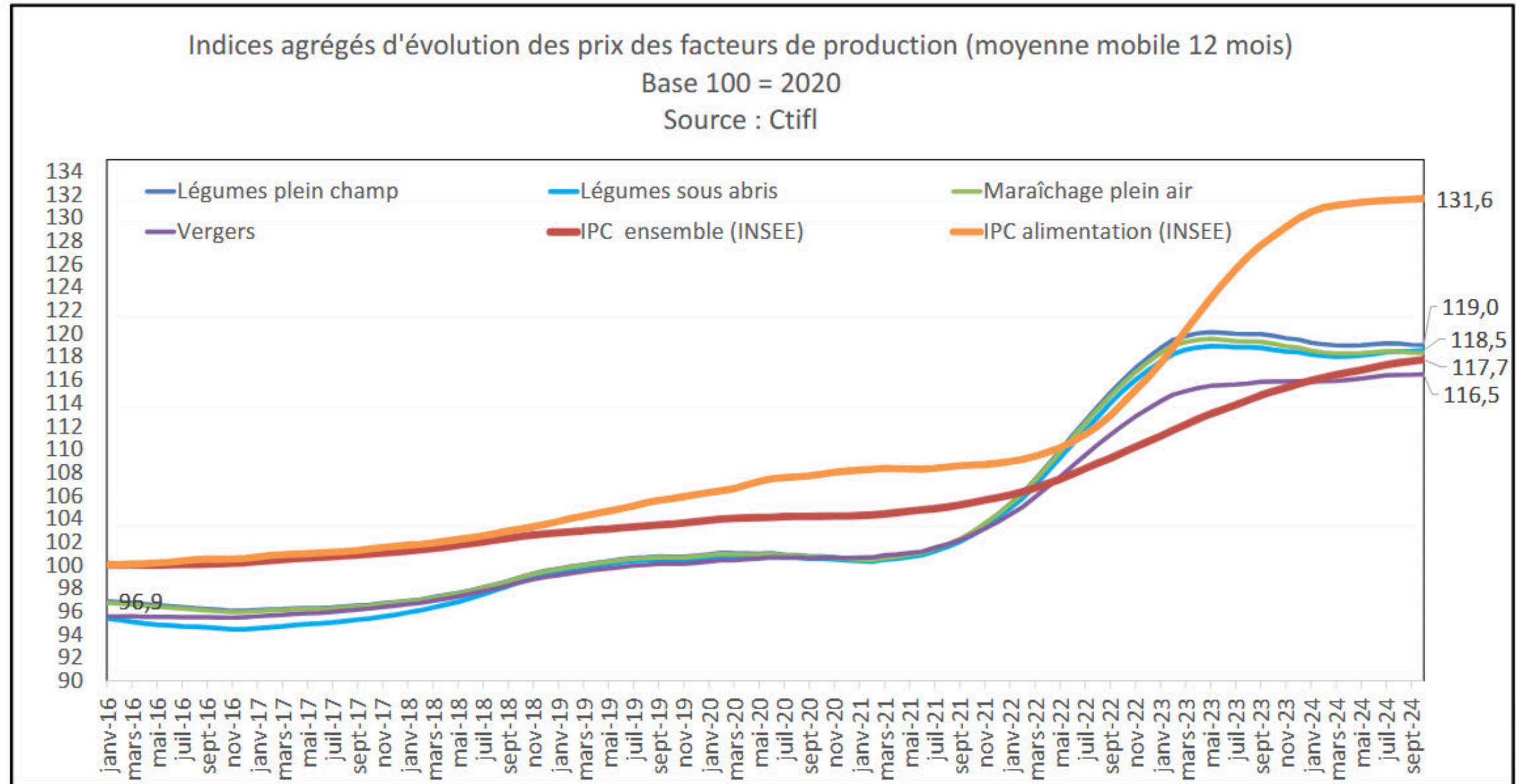
**Explosion des charges  
de main d'œuvre**

**Besoin en main d'œuvre  
très important dans  
les vergers**

**évolution coûts de main d'œuvre depuis 2015**



## Résultats pour les 4 systèmes de production étudiés (pondération RICA 2020-2022)\*



*\* Structure de coûts de production moyenne 2020-2022, appliquée à l'ensemble de la série. A partir de janvier 2023, les évolutions de prix des facteurs de production restent donc prises en compte à travers les IPAMPA mensuels. En revanche, leurs impacts sur la structure des coûts de production du RICA ne sont donc pas encore intégrés.*

## évolution coûts de production par système depuis 2016

# NOS ATTENTES



# LES ENGAGEMENTS QUALITÉ



RESPECT DE LA BIODIVERSITÉ

GESTION ECONOMIQUE DES RESSOURCES

CONTRÔLE EXTERNE INDÉPENDANT

TRACABILITÉ

AGRICULTURE RAISONNÉE

FRUITS RÉCOLTÉS À LA MAIN

**Evolution de la Charte PFI**

**Produit Vergers  
Ecoresponsable en 2026**







**MERCI**